



Introduction : Ce document vous aidera à procéder à la mise à jour logicielle de votre **WireScope Pro** et de son **injecteur Pro** :

Mise à Jour VIA la clé USB

Pour mettre à jour vous aurez besoin :

- a) De votre instrument de mesure en vérifiant bien qu'il n'y a plus de données à sauvegarder.
- b) D'un ordinateur avec l'application **ScopeData Pro II version 3.0.53**
- c) D'une clé USB formatée.
- d) Les chargeurs de batteries 12V

La version 3.0.53 est disponible sur notre site <http://www.expertest.fr>

MISE A JOUR DU WIREScope PRO

• ÉTAPE 1 : INSTALLATION DU LOGICIEL ScopeData Pro II

Télécharger à partir de notre site web : <http://www.expertest.fr>

- Pour télécharger le fichier, remplissez le formulaire d'authentification puis cliquez sur la rubrique "**Logiciels**".
- Si votre PC ne possède aucune version **ScopeData Pro II**, choisissez « **Par défaut** » dans l'assistant d'installation.

• ÉTAPE 2 : INSTALLATION DE LA VERSION 3.0.53 sur la clé USB

Sauvegarde du pack de mise à jour sur la clé USB

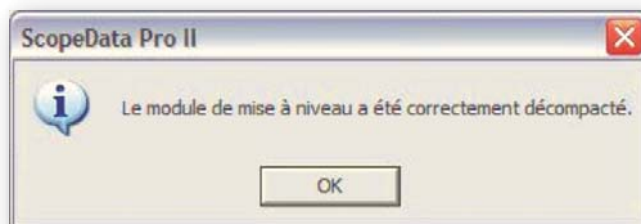
- 1) Mettez la clé sur un port USB de votre ordinateur : elle sera reconnue comme un « disque amovible » sur votre poste de travail.
- 2) **Lancez ScopeData Pro II version 3.0.53**
- 3) Dans le menu principal, cliquez sur « **Mise à jour logicielle** »
- 4) Cliquez sur « **Continuer l'opération** »

5) Après détection des périphériques, cliquez sur **OK**

Dans le cas où USB vierge, cliquez sur « **Flash Drive non signée** » et ensuite sur « **PRO Series** »

6) Choisissez dans la fenêtre version **3.0.53 French** :

7) Attendez que le pack de mise à jour soit complètement transféré sur la clé USB jusqu'au message :



puis déconnectez la clé USB.

• **ÉTAPE 3 : IMPLANTATION DE LA VERSION 3.0.53 DANS LE WireScope Pro**
 Insérez la clé USB dans le **WireScope Pro** et suivez les instructions à l'écran.

• **ÉTAPE 4 : MISE A JOUR DE L'INJECTEUR**

Allumez l'injecteur et surtout attendez que les voyants des paires soient allumés en orange!



Connectez ensemble le **WireScope Pro** et son injecteur Pro au travers d'un cordon Link et d'un adaptateur Channel (le sens n'a pas d'importance).

Dans le menu du **WireScope Pro**, cliquez sur « **calibrage** ». Cette opération va transférer les fichiers de mise à jour vers l'injecteur Pro. Lorsque le transfert est terminé, cliquez sur **OK** sur le message d'information.

Le temps d'attente avant redémarrage de l'injecteur est maintenant affiché sur le **WireScope Pro**.

Lorsque l'opération est terminée, cliquez sur « **calibrage** » une nouvelle fois pour établir un étalonnage entre les deux équipements.

Votre Kit WireScope Pro est maintenant en version 3.0.53



Notre support technique reste à votre disposition pour toute question ou assistance.
Tél 01 55 59 18 06